

活動名	フードドライブ活動を通して地域を元気にするプロジェクト
団体名	ami seed
この活動で取り組んだ課題や背景(※)	阿見町では、子ども食堂や、フード支援が行われていない地域、子どもたちの貧困の格差は大きく実際に行政が管理しているご家庭は多くあります。学習支援で「いばキラ塾」竜ヶ崎の未来子ども支援ネットワークさんがフォローしていただいている背景があります。子どもたちが食に困らず勉学に励めればと思い、また、生活困難に対する活動が盛んではなく取り残されている阿見町なので少しずつ変えていきたい課題があります。
コロナ禍によって起こった課題(※)	<ul style="list-style-type: none"> <li>・コロナの自粛などから、大学生、子どもたちに、精神的なダメージを与えた。不安・さみしいと口に出す大学生が多かった。</li> <li>・無料塾を開始し、子どもたちも増えると、小学生の学習の遅れ、学習障害が多く、あきらめている子どもたちが多くいた。</li> <li>・経済的な打撃の中、企業・経営者は、働いている人件費を抑えるため、大学生のアルバイト・子育て中の女性の人件費から削減するため、経済的に困窮する連鎖を招いた。なお、今も続いている。</li> </ul>
この活動の目的(※)	<p>大学生やひとり親家庭で育った子どもたちが、食の支援、無料塾などを通して、人との繋がり、第三者との関わりを持つ事で、コミュニケーション能力を自然に高められ、人として大切な事を身につける目的がある。</p> <p>困窮の中でも、食や栄養だけでも提供する目的もある。</p>
活動の種類 (該当する全てに○を付けてください)	<p>① 元々厳しい状況に置かれている要配慮者で、新型コロナウイルスの影響により二次的被害を受けた茨城県民を支援する、主に市民が中心となった活動</p> <p>② 新型コロナウイルスの影響で新たに支援が必要になった茨城県民を対象とした、主に市民が中心となった支援活動</p> <p>③ 新型コロナウイルスの影響による新たな社会課題に対応して生まれた、新たな地域活動や社会的サービス</p> <p>④ 対面での活動ができなくなったことで、在宅型に変更するためのIT化などの基盤整備</p>
活動の対象(※)	大学生・小学生・中学生・独居の高齢者・障がい者
実施内容	<p>① フードドライブ活動 (10月17日開催)</p> <p>② フードパントリー活動 (10月17日開催) 会場：中郷東公会堂で開催 対象：困窮大学生・ひとり親家庭</p> <p>③ 炊き出し活動 (11月14日開催) 会場：阿見中央公民館・県営・町営住宅付近 対象：阿見町民の方(対象の幅を指定せず行った)</p> <p>④ 無料塾 (8月21日～3月31日継続) 会場：本郷ふれあいセンター毎月第4土曜日</p>



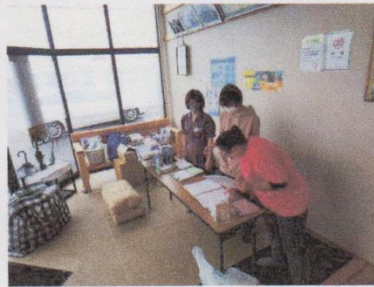
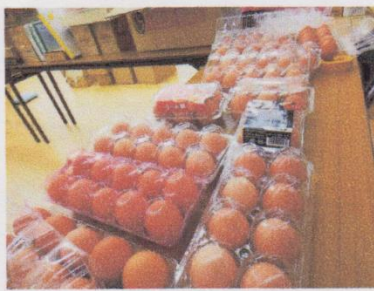




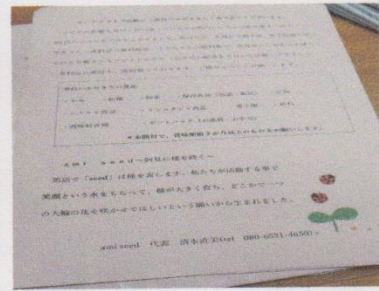
## [フードドライブ活動の様子]



のぼり作らせて頂きました



受付は大学生に協力してもらってます。



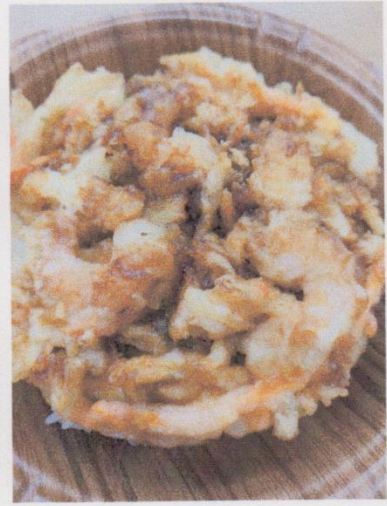
寄付下さる方に、町内の指定ゴミ袋お渡しています。



町内の方から差し入れ下さいました。



町内の方から差し入れ下さいました。



公会堂を貸して下さった方が昼食も用意してくださりました。

地域の方が次から次に、メンバーに差し入れを置きに下さり大学生もその姿を近くでみることで、人とのつきあいを見る事ができた。



## 「フードパントリー」

Luxembourg | InstaMag



## 「無料塾」



スタート時は8人でしたが、最近は25人ほど参加している。また、SNSから参加希望とのことで稲敷からも参加している。







「誰かのために募金 ～新型コロナウイルスの影響により生活困難な市民を支える活動を応援～」  
決算書

活動名	フードドライブ活動を通して地域を元気にするプロジェクト
団体名	ami seed
助成金額	100,000円

区分	勘定科目	内容						金額		
収益	受取助成金等	誰かのために募金						¥100,000		
	自主財源	正会員会費(3,000×11人)・寄付金(7,479円)						¥40,479		
	経常収益計							¥140,479		
区分	勘定科目	内容	単価	×	数量	=	金額	うち助成金充当額	うち自己資金充当額	
1	保険料	10月・11月(参加の1日保険)	¥28	×	150人	=	¥4,200	¥4,200	¥0	
	謝礼金	無料塾大学生講師代	¥1,000	×	39人	=	¥39,000	¥39,000	¥0	
	消耗品費	無料塾大学生弁当代	¥18,859	×	一式	=	¥18,859		¥18,859	
	雑費	無料塾備品・参考書	¥6,666	×	一式	=	¥6,666		¥6,666	
	消耗品費	フードドライブ/パントリー準備	¥14,447	×	一式	=	¥14,447	¥14,447	¥0	
	消耗品費	11月炊き出し材料品	¥16,064	×	一式	=	¥16,064	¥16,064		
	印刷製本費	チラシ印刷・リーフレット印刷	¥9,460	×	一式	=	¥9,460	¥9,460	¥0	
	旅費交通費	授章式会場・運搬	¥10,550	×	一式	=	¥10,550		¥10,550	
	雑費	フェイスシールド・非体温計	¥8,979	×	一式	=	¥8,979	¥8,979	¥0	
	業務委託費	のぼり・検便代	¥12,254	×	一式	=	¥12,254	¥12,254	¥0	
					×		=	¥0		¥0
					×		=	¥0		¥0
					×		=	¥0		¥0
					×		=	¥0		¥0
				×		=	¥0		¥0	
	経常費用計						¥140,479	¥104,404	¥36,075	